

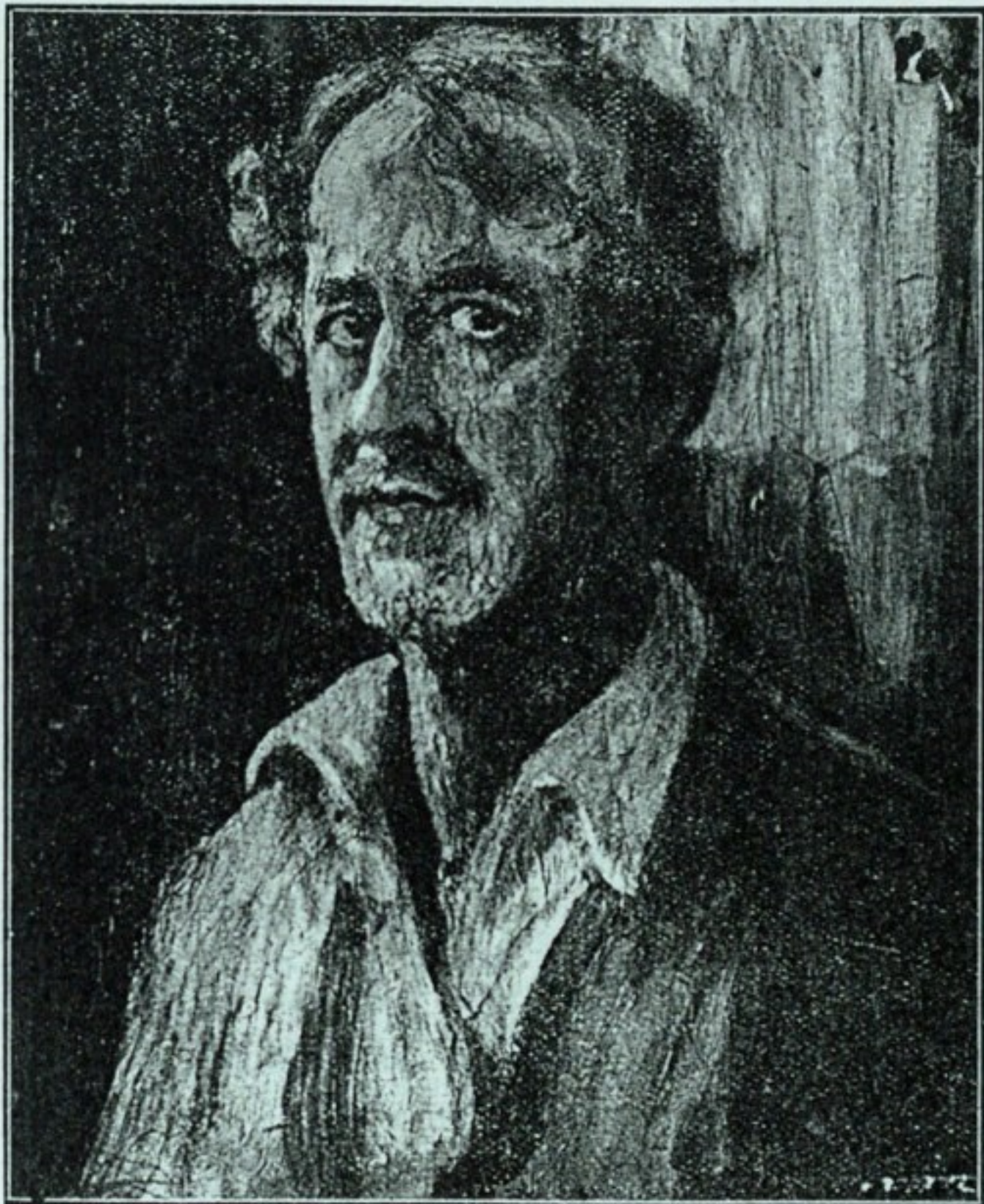
Торжество русского искусства

Устроенная обществом русских художников въ Югославіи, Бѣлградская выставка, благодаря моральной и матеріальной поддержкѣ «Русскаго Культурнаго Отбора», возглавляемаго академикомъ А. И. Бѣlichemъ, вышла огромной по масштабу и богатой по цѣнности экспонатовъ.

Свыше ста участниковъ, больше четырехсотъ представленныхъ работъ.

Художникъ Ф. А. Малявинъ дѣлится съ окружающими своими впечатлѣніями:

«Выставка не только ошеломила меня своимъ неожиданнымъ огромнымъ масштабомъ, не только поразила тѣмъ, что вмѣсто обычнаго групповаго объединенія, на ней видишь полно представленную русскую живопись, — за выставкой таится еще одно ощущение: мы — изгнанники, мы стосковались по своему углу, мы всюду чужіе. И, вотъ, чувствуется мнѣ, что выставка — первый камень къ постройкѣ своего русска-



Н. Д. Милліоти. Автопортретъ



Портретъ Mrs Olga Frike изъ Sidney

го угла здѣсь, въ славянскомъ Бѣлградѣ. Въ Бѣлградѣ такой уголь прямо невысказано».

Полнота выставки отмѣчается М. В. Добужинскимъ и другими.

Открытие выставки прошло въ исключительно торжественной обстановкѣ, въ присутствіи князя Павла.

Министръ народнаго просвѣщенія, Божидаръ Максимовичъ, говорилъ о роли русскаго искусства въ исторіи славянскаго творчества.

— Настоящая русская выставка, — сказала министр, — приобретаетъ огромное значеніе: она показываетъ общій высокій уровень русской культуры при сравненіи достижений въ живописи съ достижениями въ другихъ выявленіяхъ русскаго гения...

Академикъ А. И. Бѣличъ подробно остановился на творествѣ русскихъ зарубежныхъ художниковъ, которые не утратили своего творческаго порыва и въ тяжелыхъ условіяхъ изгнанія.

Отъ лица русскихъ выразилъ чувство признательности королю и народу Югославіи В. Н. Штрандманъ.

Въ первые же дни выставки были проданы всѣ акварели великой княгини Ольги Александровны, картины Александра Бенуа, Бѣлородова, Билибина, Ганзена, Добужинскаго, Коровина, Милліоти, Чехонина и другихъ.

Интересъ къ выставкѣ югославянскихъ и русскихъ круговъ — исключителенъ.