

Invitation

EXPOSITION
ALTMANN

du lundi 8 au samedi 20 Novembre 1920
de 10 h. à 5 h. (sauf le dimanche)



PARIS

CHEZ MM. BERNHEIM-JEUNE & C^{te}

EXPERTS PRÈS LA COUR D'APPEL

15, RUE RICHPANCE,

et 25, BOULEVARD DE LA MADELEINE

EXPOSITION

ALTMANN

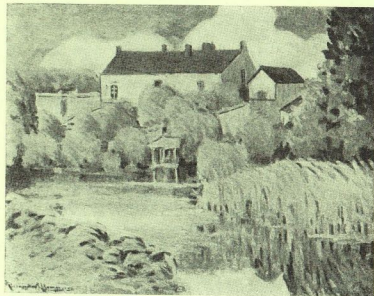


CATALOGUE

1. *Potager à Bessancourt.*
2. *Le petit lavoir à Nemours.*
3. *Prairie à Nemours.*
4. *Matin à Cannes.*
5. *Coin de rivière à Nemours.*
6. *La grange.*
7. *Tempête à Cannes.*

8. *Retour de pêche à Cannes.*
9. *Reflet à Cannes.* Appartient à Miss W. Boulter
10. *Bessancourt.*
11. *Environs de Juvisy.*
12. *L'eau qui dort à Nemours.* Appartient à M. N.-R. Bazin
13. *Etude d'automne.*
14. *L'Esterel à Cannes.*
15. *Etude d'eau à Nemours.*
16. *Jardin à Bessancourt.*
17. *Etude.*
18. *Parc à Cannes.*

19. *La passerelle à Nemours.*
20. *Jardin à Cannes.*



21. *Ruisseau à Nemours.*
22. *Branche de saule à Nemours.*

23. *La brume à Cannes.*

24. *Mon jardin.*

25. *Jour gris à Cannes.* Appartient à M. E. de Rochecouste

26. *Le reflet à Nemours.*

27. *Etang à Nemours.* Appartient à M. Heller (New-York)

28. *Le Loing à Nemours.*

29. *Les glycines à Cannes.*

30. *Les glycines à Cannes.*

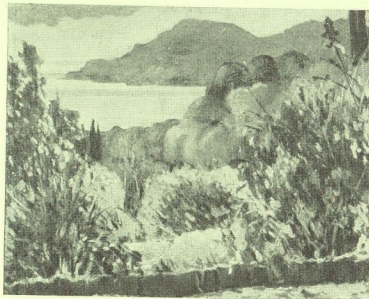
31. *Le poisson rouge.*

32. *La moisson.* Appartient à M. Dick

33. *Temps gris à Nemours.* Appartient à Madame Porte

34. *Le mistral à Cannes.*

35. *Bouquet de fleurs.*



36. *Bouquet de fleurs.*

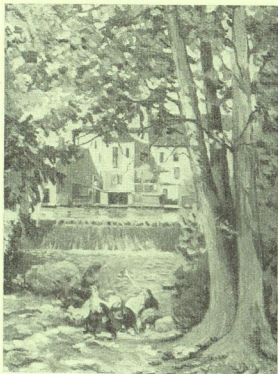
37. *Bouquet de fleurs.*

38. *Port à Cannes.* Appartient à M. Ch. Porte
39. *Saint-Cassien, environ de Cannes.* App. à M. G. Bobeau
40. *Le marché de Saint-Jean-de-Luz.* App. à M. G...
41. *Coin d'étang à Nemours.*
42. *Le moulin à Nemours.*
43. *Mon jardin.*
44. *Les roses à Cannes.* Appartient à M. Lucien Rozenberg
45. *Jardin fleuri.* Appartient à M. Nivard
46. *Saint-Jean-de-Luz.* Appartient à M. Esseul
47. *Billancourt.*
48. *Val Saint-Germain.*

49. *Etudes.*

DESSINS





Editions Bernheim-Jeune

Bulletin
de la
Vie Artistique

**Voulez-vous être renseigné
sur le mouvement des Arts ?**

Abonnez-vous

*25, BOULEVARD DE LA MADELEINE
et 15, RUE RICHPANCE, PARIS*

BI-MENSUEL ILLUSTRÉ

Un an : 24 francs.

Six mois : 12 francs.

G A L E R I E S
BERNHEIM-JEUNE & C^{ie}

P A R I S
15, RUE RICHEPANCE
25, BOULrd de la MADELEINE

LAUSANNE 19, Place Saint-François
et Galeries du Commerce, 87
(PAUL VALLOTTON, directeur)

ZURICH 42, Bahnhofstrasse
(G. TANNER, directeur)

Correspondants de la Galerie Bernheim-Jeune :

CHRISTIANIA : KUNSTNERFORBUNDET, Tordeuskjoldsgate.

GLASGOW : A. REID, 117, West George st.

NEW-YORK : MM. DURAND-RUEL, 12 East, 57th Street.

STOCKHOLM : SVENSK-FRANSKA KONSTGALLERIET
(M. GÖSTA OLSON) 26, Sturegatar

Moderne Imprimerie, 37, rue Gandon, Paris.